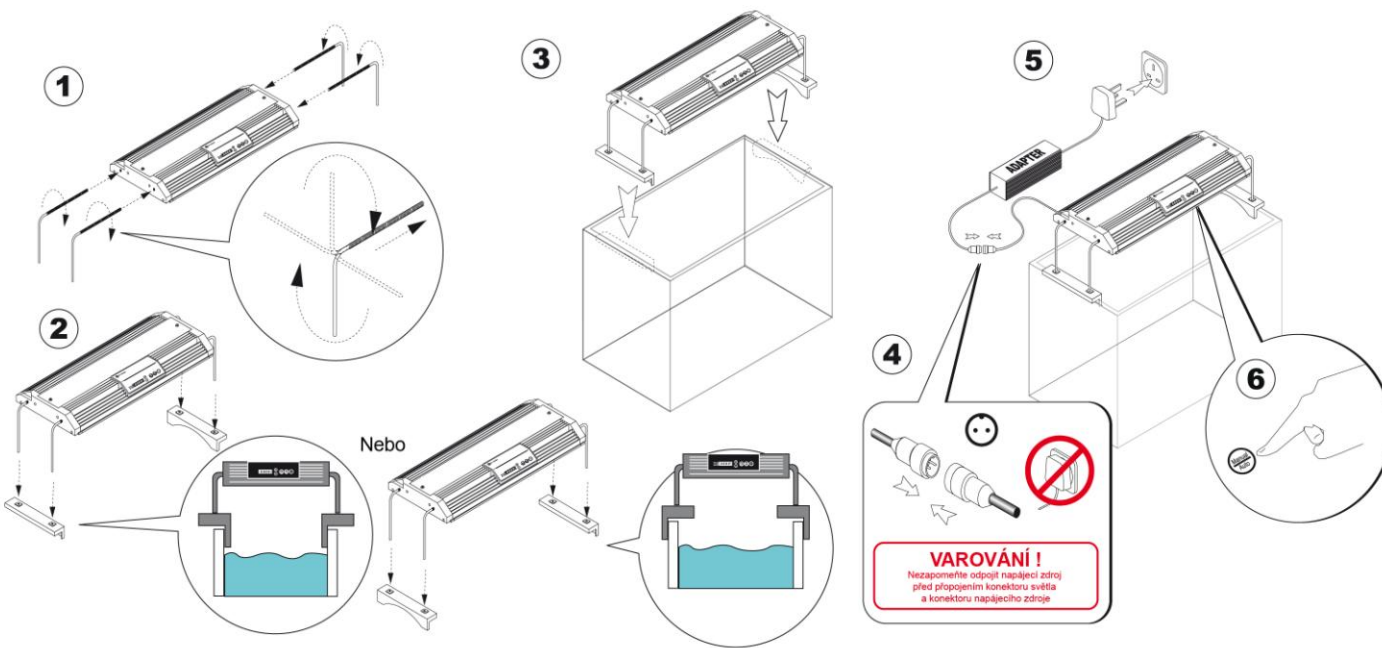
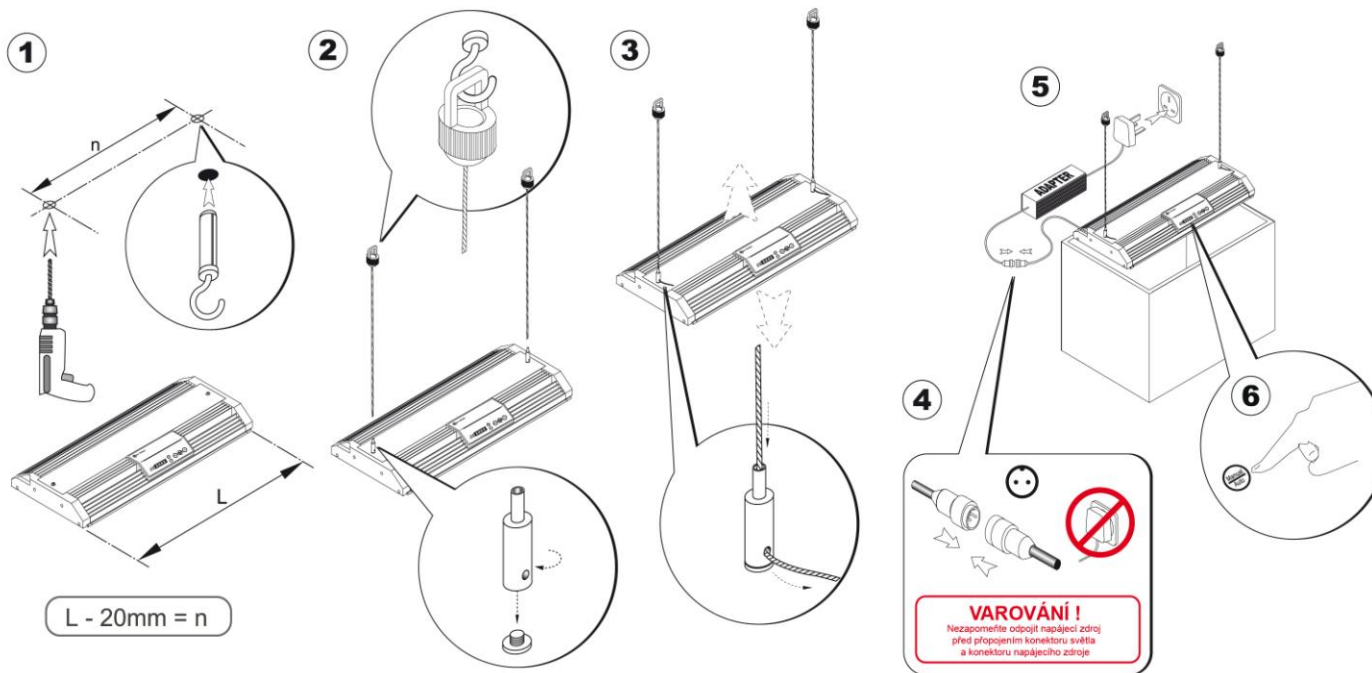


## Instalace 1. Nastavitelné držáky podle šířky nádrže



## Instalace 2. Stropní úchyty



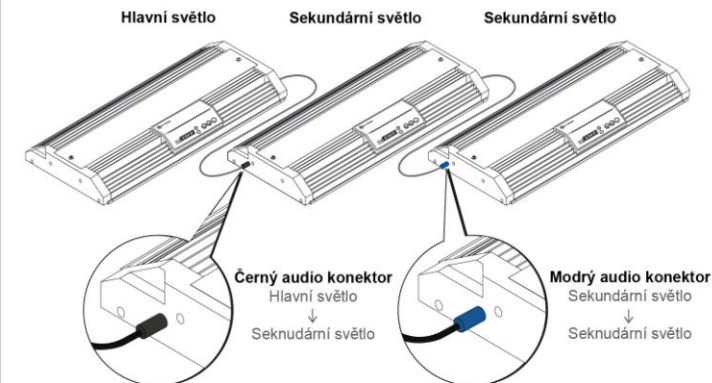
eco-lamps®  
ECO-LAMPS INC.

## UŽIVATELSKÁ PŘÍRUČKA (KR91/KR93/KR93SP)



## DALŠÍ MOŽNOSTI

### Eco-lamps KR93 kombinace



KR93 je schopen kombinovat navzájem pomocí audio konektorů Černý/Modrý.  
Vybírejte jedno z KR93 jako hlavní řídicí svítidlo.  
Prosím vyberte „HA-0“ v sekundárním svítidle, to bude řídit hlavní svítidlo.

## 1 UPOZORNĚNÍ

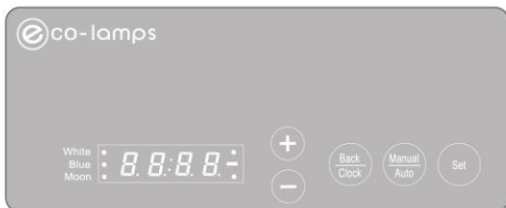
NEPOKOUŠEJTE SE o servisní zásah do svítidla.  
Mohlo by to způsobit zánik záruční doby.

# UŽIVATELSKÁ PŘÍRUČKA

KR91/KR93/KR93SP  
(Version 2.02E)

## Náhled řídicího panelu

KR91 / KR93 / KR93SP tlačítka řídicího panelu



## Pět tlačítek a jejich funkce

- **+** nebo **-** Stisknutím procházíte nabídky a možnosti
- **Back/Clock** Toto tlačítko umožňuje upravit čas / krok zpět
- **Manual/Auto** Toto tlačítko umožňuje měnit ruční, nebo automatický režim
- **Set** Toto tlačítko použijte k výběru, nebo zadání

## LED displej a indikace

LED displej hodiny (H:09) a minuty (n:00) opakovaně zobrazení po 3s.



## Nastavení času

- 1) Stiskněte „Back/Clock“ pro nastavení času
- 2) Stiskněte „+/-“ a „Set“ pro nastavení hodin
- 3) Stiskněte „+/-“ a „Set“ pro nastavení minut

## Ruční režim

Přepnout do ručního režimu klepnutím na tlačítko „Manual/Auto“

### ● Ruční režim nastavení

- 1) Stisknutím „+/-“ vyberte světelný režim
- 2) Stisknutím „Manual/Auto“ vstoupíte

Ruční režim nastavení	
HR-0	Vypnutí : Stiskněte „Set“ pro kontrolu verze firmware
HR-1	Nastavení intenzity : Čtete Pozn. M-1 pro podrobnosti
HR-2	Bílá, Modrá a měsíční svit lze naprogramovat od 0-100%.
HR-3	Čtete Pozn. M-2 pro podrobnosti
HR-L	Režim blesku : svítidlo neustále produkuje blesky
HR-d	Ukázkový režim : Čtete Pozn. M-3 pro podrobnosti

## Pozn. M-1 : Jak zkontrolovat verzi firmware svítidla?

- 1) Přepněte do ručního režimu stisknutím tlačítka „Manual/Auto“
- 2) Stiskněte „+/-“ pro výběr světelného režimu „HA-0“
- 3) Stiskněte „Set“ pro kontrolu verze firmware (eg. 2.02)

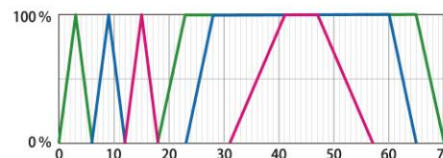
## Pozn. M-2 : Jak nastavit úrovně intenzity?

- 1) Stiskněte „Set“ pro volbu nastavení bílého světla  
Stiskněte „+/-“ pro nastavení úrovně intenzity od 0% - 100%
- 2) Stiskněte „Set“ pro volbu nastavení modrého světla  
Stiskněte „+/-“ pro nastavení úrovně intenzity od 0% - 100%
- 3) Stiskněte „Set“ pro volbu nastavení měsíčního svitu  
Stiskněte „+/-“ pro nastavení úrovně intenzity od 0% - 100%
- 4) Stiskněte „Set“ pro uložení kompletního nastavení

## Pozn. M-3 : Ukázkový režim

„HA-d“ je ukázkový režim, který následně opakuje cyklus

1. Měsíc 0% → 100% → 0% (6s)
2. Modrá 0% → 100% → 0% (6s)
3. Bílá 0% → 100% → 0% (6s)
4. Měsíc 0% → 100% (5s)
5. Modrá 0% → 100% (5s)
6. Bílá 0% → 100% (10s)
7. Bílá 100% → 0% (10s)
8. Modrá 100% → 0% (5s)
9. Měsíc 100% → 0% (5s)



## Automatický režim



Přepnout do ručního režimu klepnutím na tlačítko „Manual/Auto“

### ● Automatický režim nastavení

- 1) Stiskněte „Set“, LED displej zobrazí časovou etapu „St07“ (tovární nastavení)  
Stiskněte tlačítko „Set“ a „+/-“ pro nastavení z „St02“ na „St07“
- 2) Stisknutím „+/-“ posunete nahoru a dolů mezi následujícími časovými etapami „St07“, „t1-t7“, „Endt“, „LU“ a „Lt“

#### ▷ Časové fáze „t1“-„t7“

Stiskněte „Set“ pro nastavení vyberte časové etapy „t1“-„t7“

- 1) Stiskněte „Set“ a „+/-“ chcete-li nastavit počáteční čas v hodině/minutě
- 2) Stiskněte „Set“ pro nastavení intenzity

#### ▷ Čas ukončení „Endt“

Stiskněte „Set“ a „+/-“ pro nastavení koncového času světla

#### ▷ Funkce Lunární cyklus „LU“

Stiskněte „Set“ a „+/-“ pro nastavení funkce lunární cyklus

„LU-n“ - Lunární cyklus VYPNUTO

„LU-y“ - Lunární cyklus ZAPNUTO

(Čtete Pozn. A-2 pro podrobnosti v lunárním cyklu)

#### ▷ Režim blesku „Lt“

Stiskněte „Set“ a „+/-“ pro nastavení režimu blesku „Lt“

1) „Lt-n“ - režim blesku VYPNUTO

2) „Lt-y“ - režim blesku ZAPNUTO

Stiskněte „Set“ a „+/-“ chcete-li nastavit počáteční čas režimu blesku

Stiskněte „Set“ a „+/-“ trvalé nastavení času od „00-59“

### ● Obnovit výchozí nastavení

- 1) Stiskněte obě tlačítka „Back/Clock“ a „Set“, LED displej „SEt“  
Stiskněte „Set“ k potvrzení (čtete Pozn. A-1 pro podrobnosti)

## Pozn. A-1 : Výchozí tovární nastavení

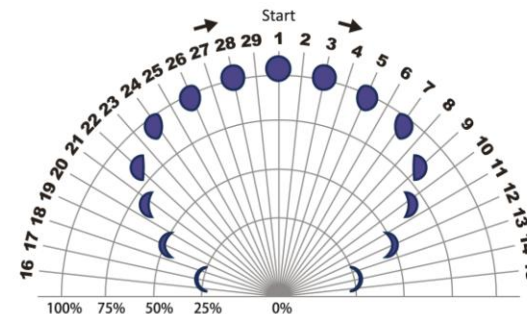
Výchozí tovární nastavení				
Fáze (St)	Čas	Bílá %	Modrá %	Měsíc %
1	07:00	0	0	30
2	08:00	0	10	30
3	09:00	50	50	10
4	11:00	80	80	10
5	17:00	50	80	10
6	18:00	10	80	10
7	21:00	0	0	100
End	00:00	-	-	-

Nastavení časové etapy by mělo být "t1 < t2 < t3 < t4 < t5 < t6 < t7 < Endt"

Například : "t1" začíná v 09:00, "t2" začíná v 11:00, "t3" začíná v 10:00.

V takovém případě „t2“ je přepsáno na „t3“

## Pozn. A-2 : Funkce lunárního cyklu



## PŘÍSLUŠENSTVÍ

